

# Setup und Konfiguration der EPLAN Plattform 2024

Ein Tag, alle Infos

Wir helfen Ihnen beim Umstieg auf die neue EPLAN Plattform 2024

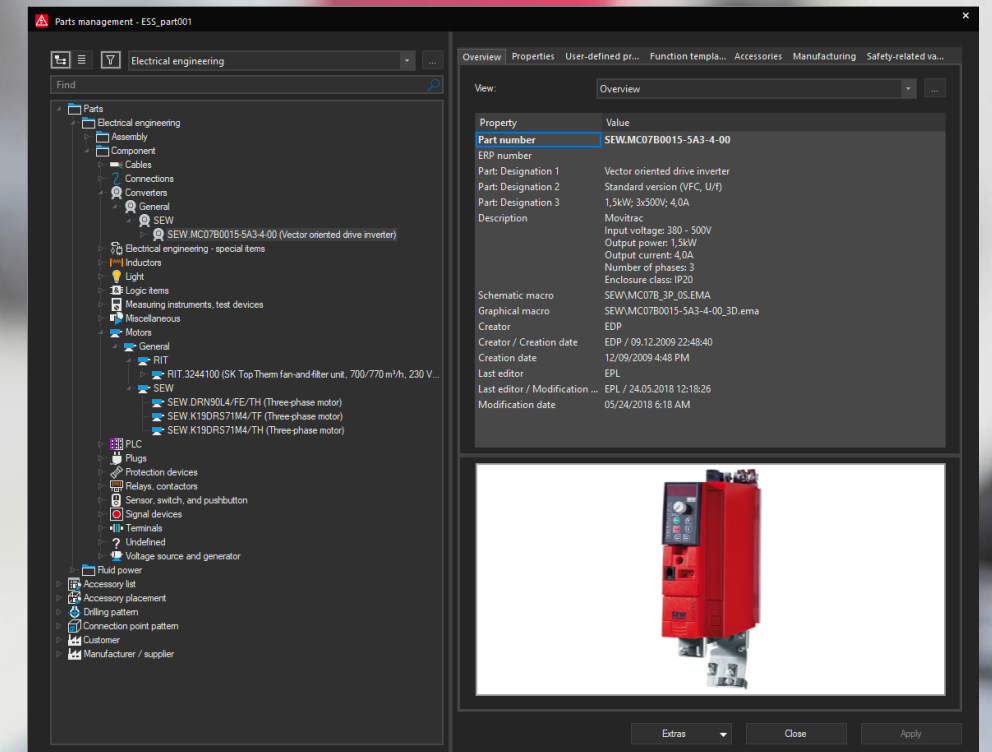
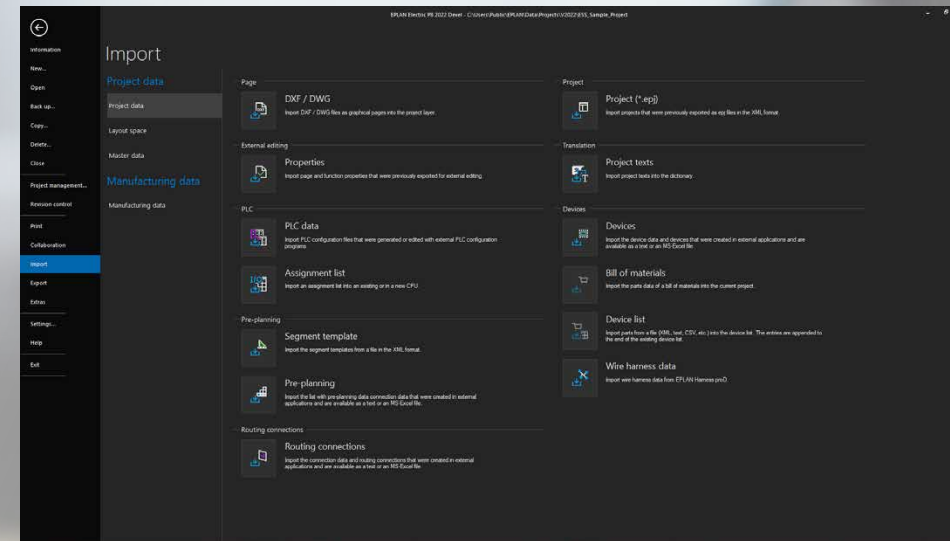
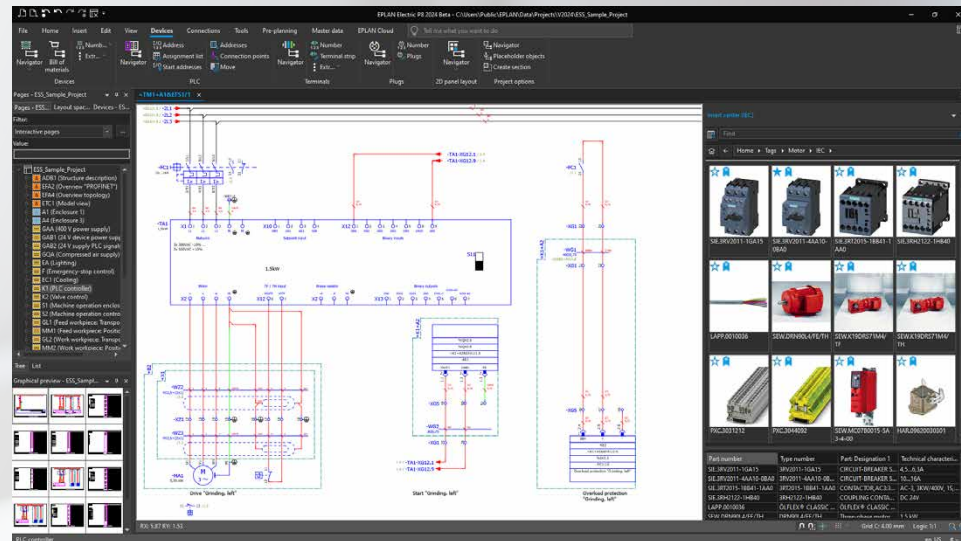


# Ein Tag, alle Infos: Setup und Konfiguration der EPLAN Plattform 2024

Die EPLAN Plattform 2024 bietet Ihnen eine moderne technische Basis für ein völlig neues Nutzererlebnis. In unserem eintägigen Update-Training machen wir Sie mit wichtigen Neuheiten vertraut und geben Ihnen nützliche Tipps rund um die Implementierung.







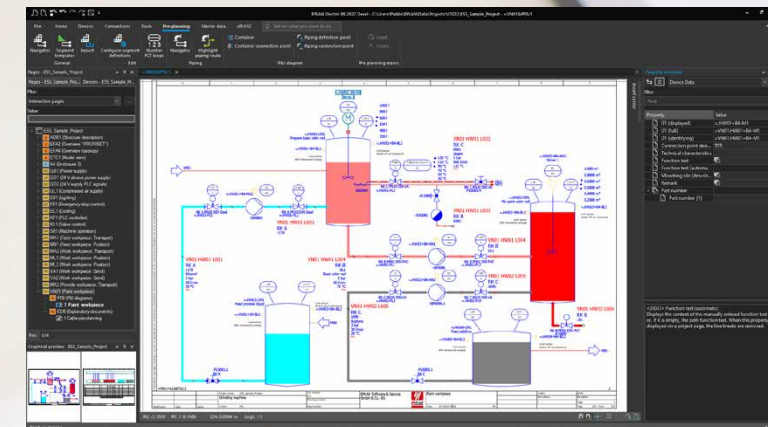
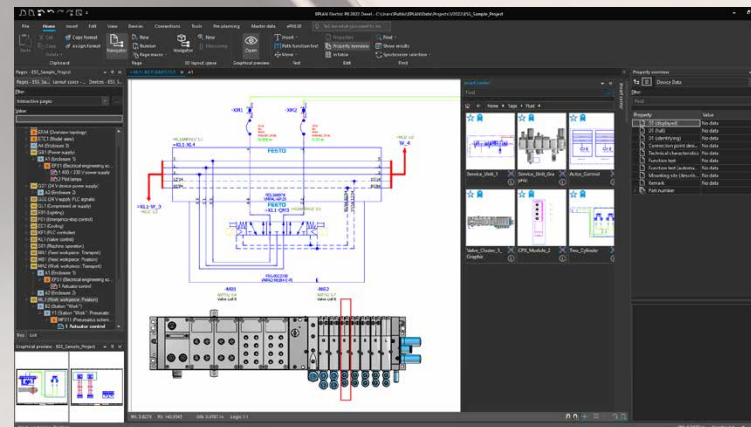
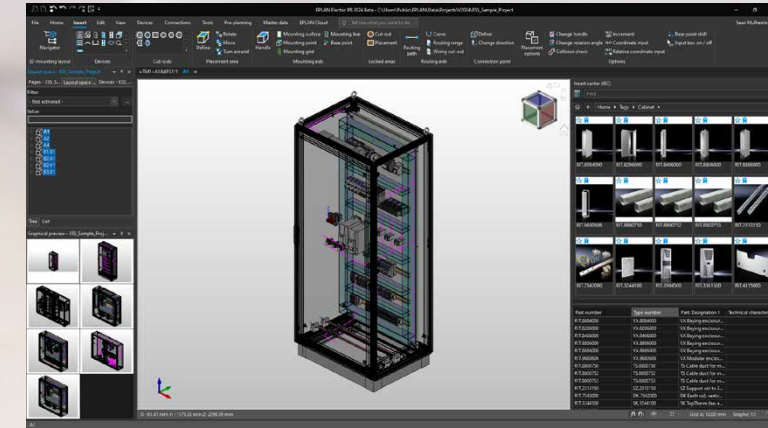
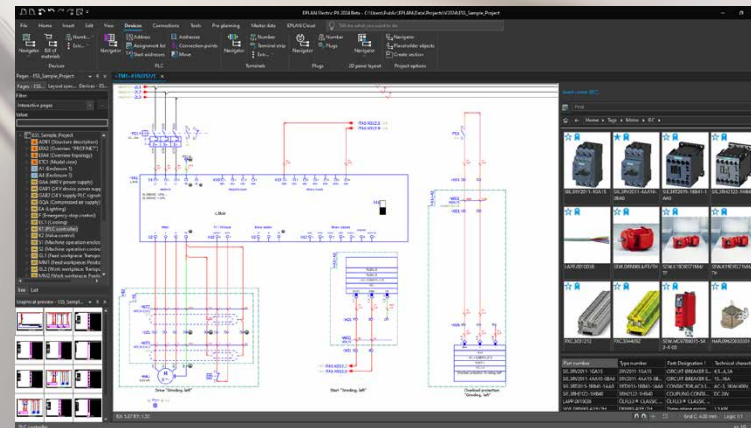
## Nutzen und Ziele des Trainings

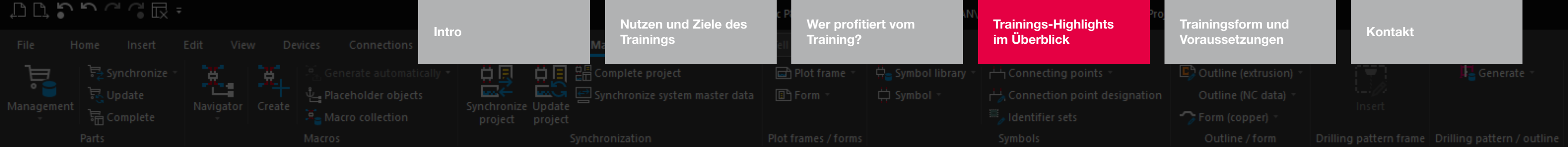
- Installieren und konfigurieren Sie die neue EPLAN Plattform 2024 live im Training.
- Lernen Sie die Neuerungen anhand praxisorientierter Beispiele kennen.
- Profitieren Sie von unseren bebilderten und digitalen Trainingsunterlagen.
- Lernen Sie die integrierte Rechteverwaltung kennen.
- Mit unserer Best-Practice-Anleitung gelingt Ihnen der Umstieg von einer Projektvorlage zum Basisprojekt schnell und einfach.



# Wer profitiert vom Training?

- Das Training ist auf die Bedürfnisse von EPLAN Key-Usern, Administratoren und Verantwortlichen für die Integration der EPLAN Plattform in Systemlandschaften von Unternehmen zugeschnitten, die bis dato mit der Version 2.9 oder einer älteren gearbeitet haben.





# Trainings-Highlights im Überblick

## ■ Plattform Setup und Konfiguration

- Erstinstallation der neuen EPLAN Plattform 2024
- Parallelbetrieb der EPLAN Plattform 2024 und der Vorversionen 2.9 oder älter
- Rechte verschiedener Anwendergruppen in EPLAN administrieren

## ■ Identity Client

- Administration von Organisationen in der EPLAN Cloud
- Zentrale Anmeldung zu den EPLAN Cloud-Produkten

## ■ Neues internes Format für Datenbanken

- Migration von vorhandenen Access-Datenbanken in die EPLAN Plattform
- Anbindung vorhandener SQL-Datenbanken

## ■ Konvertierung von Projektvorlagen zu Basisprojekten

- Umwandlung von Projektvorlagen aus früheren Plattformversionen zu Basisprojekten



## Trainingsform

Nehmen Sie an unserem eintägigen Online-Training teil. Wir stellen Ihre Trainingsumgebung komplett und kostenfrei für Sie bereit.

**Keine EPLAN Installation oder Lizenz notwendig!**

## Sie möchten uns direkt kontaktieren?

Unser Team steht Ihnen mit Rat und Tat zur Seite.

Telefon: +49 (0)2173 3964-111

E-Mail: [insidesales@eplan.de](mailto:insidesales@eplan.de)



Als Online-Training verfügbar

Alle Infos, Veranstaltungsorte und Termine:  
[www.eplan.de/services/training](http://www.eplan.de/services/training)



Intro

Nutzen und Ziele des Trainings

Wer profitiert vom Training?

Trainings-Highlights im Überblick

Trainingsform und Voraussetzungen

Kontakt

### EPLAN GmbH & Co. KG

An der alten Ziegelei 2 · D-40789 Monheim am Rhein  
Telefon: +49 (0)2173 3964-0 · Fax: +49 (0)2173 3964-25  
info@eplan.de · eplan.de

PROCESS CONSULTING

ENGINEERING SOFTWARE

IMPLEMENTATION

GLOBAL SUPPORT

FRIEDHELM LOH GROUP

