

Intro

Nutzen und Ziele des Trainings

Wer profitiert vom Umsteiger-Training?

Trainings-Highlights im Überblick

Trainingsform und Voraussetzungen

Kontakt

Umsteiger-Training EPLAN Plattform 2024

Zwei Tage voller Tipps und Tricks

Wir helfen Ihnen beim Umstieg auf die neue Generation der EPLAN Plattform

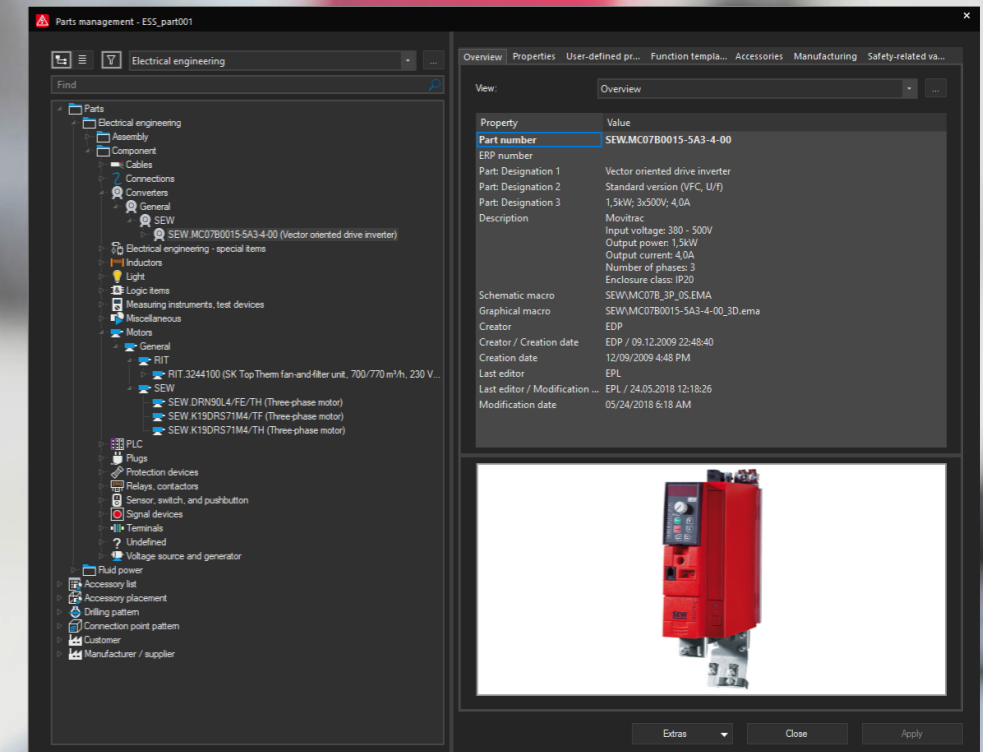
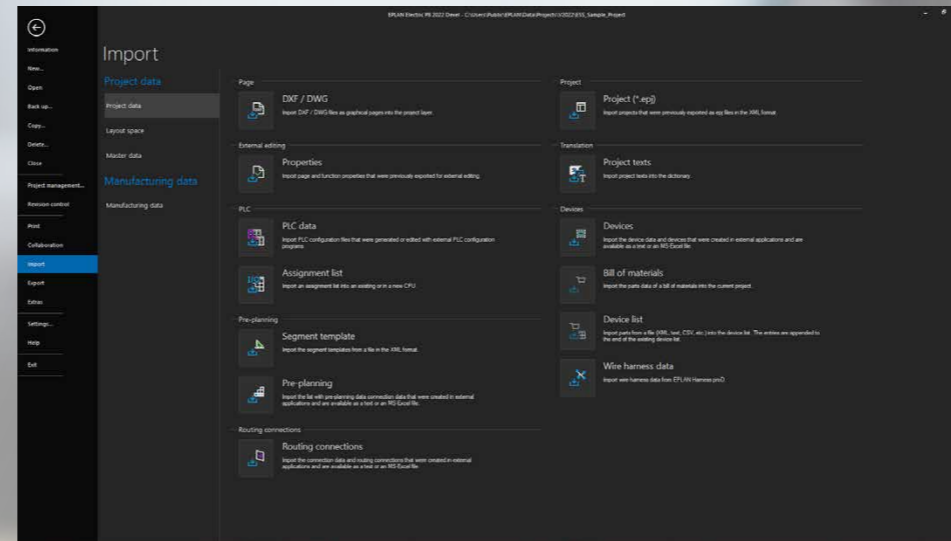
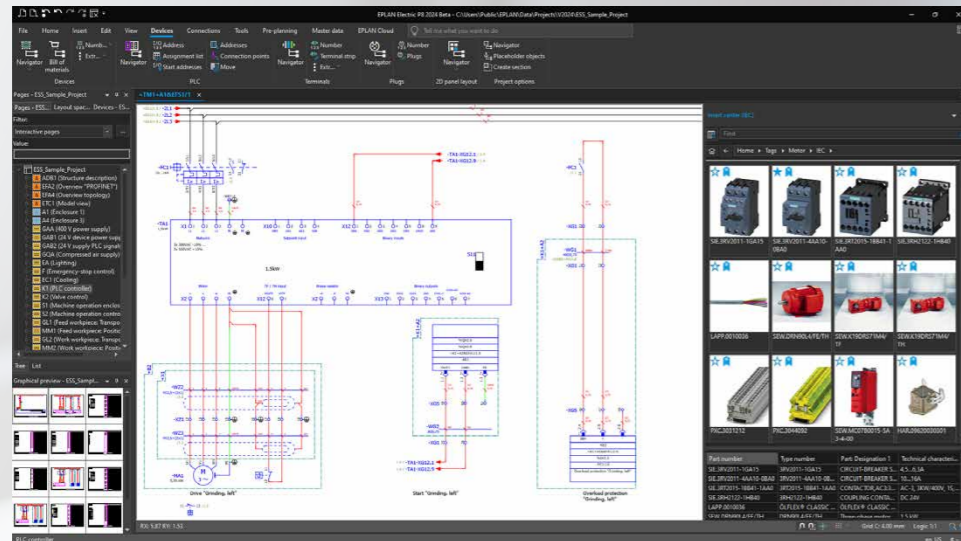
Jetzt Aktionsvorteil sichern!
50% Preisnachlass für jeden zweiten Teilnehmer
Befristet bis 31.12.2023



Umsteiger-Training EPLAN Plattform 2024

Die EPLAN Plattform 2024 bietet Ihnen eine moderne technische Basis für ein völlig neues Nutzererlebnis. In unserem zweitägigen Umsteiger-Training machen wir Sie mit wichtigen Neuheiten vertraut und versorgen Sie mit nützlichen Tipps und Tricks für Ihre tägliche Arbeit im Engineering.



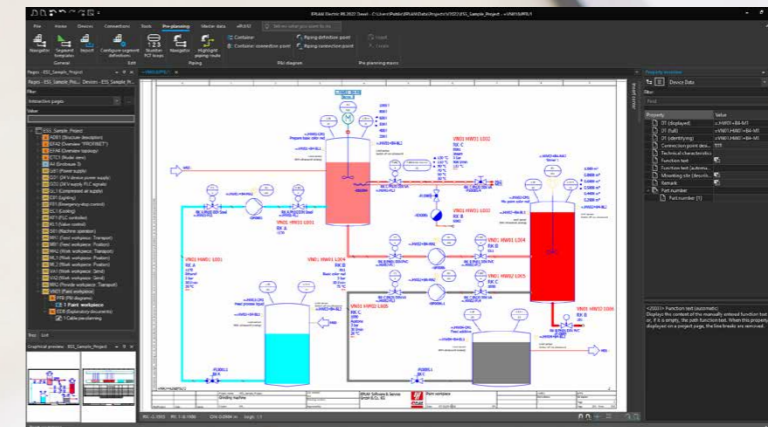
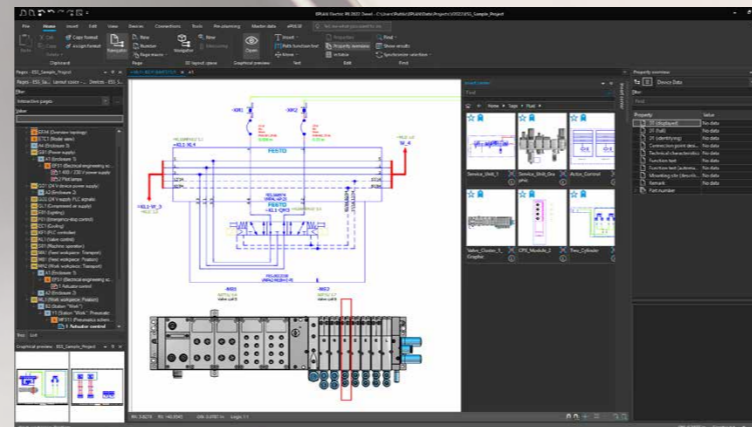
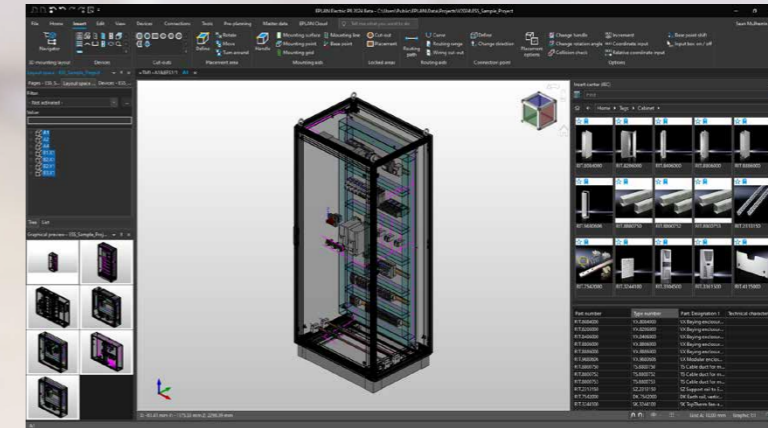
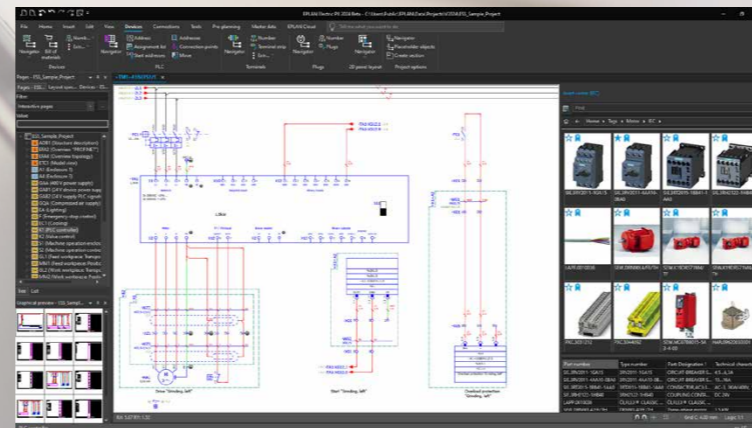


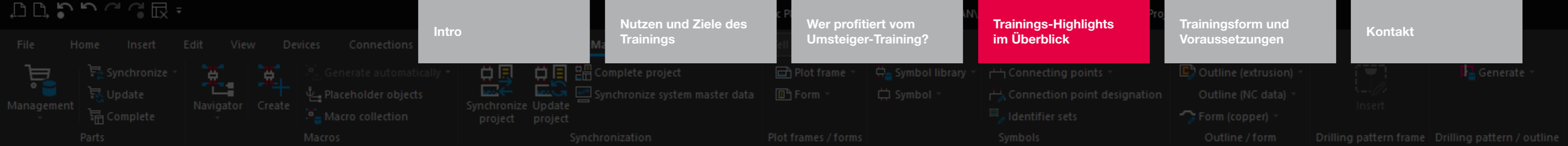
Nutzen und Ziele des Trainings

- Lernen Sie die EPLAN Plattform 2024 mit neuer, ergonomischer Nutzeroberfläche und modernem Bedienkonzept kennen.
- Erleben Sie die Vorzüge der neuen Cloud- und Plattformlösungen.
- Profitieren Sie von wertvollen Tipps und Tricks unserer erfahrenen Trainer rund ums Engineering mit EPLAN.

Wer profitiert vom Umsteiger-Training?

- Das zweitägige Umsteiger-Training ist auf die Bedürfnisse von Anwendern der EPLAN Plattform Versionen 2.9 (oder älter) zugeschnitten, die erfolgreich auf die neue EPLAN Plattform 2024 umsteigen möchten.





Trainings-Highlights im Überblick

■ Neues Nutzererlebnis der EPLAN Plattform 2024

- Einfacher und effizienter Neueinstieg in die neue Plattform
- Neuer Workflow zum Öffnen und Wiederherstellen von Projekten
- Menüband / Symbolleiste für Schnellzugriff in EPLAN effektiv nutzen
- Benutzeroberfläche anwenderspezifisch anpassen und optimieren
- Zentraler Zugriff für alle Import- und Exportfunktionalitäten

■ Einfügezentrum

- Über Objektfilter Symbole, Makros und Geräte schnell finden
- „Tags“ und „Favoriten“ im Engineering-Workflow anlegen und nutzen

■ Datenbankformat

- Neues internes Datenbankformat für Artikel, Wörterbuch und Projektverwaltung

■ Artikelverwaltung

- Übersichtlichkeit durch Reduzierung von Registerkarten, Optik individuell anpassen, Daten schneller und gezielter auffinden durch neue kombinierbare Suchfunktion/Schematechnik
- Flexiblere Artikelerstellung / Anpassung mit dem neuen Variantenmanagement
- Hinterlegen von Schaltplanmakros für unterschiedliche Normen und/oder Firmenstandards

■ Cloud- und Plattformlösungen in EPLAN

- Projekte über die EPLAN Cloud teilen und verwalten mit eMANAGE
- Projektänderungen browserbasiert, mit eVIEW durchführen, kommentieren und versionieren
- Artikel über eSTOCK benutzerbezogen freigeben und als Datenquelle nutzen

■ SPS, Kabel, Klemmen und Berechnungen von Blockeigenschaften

- SPS-E-/A-Anschlüsse kanalorientiert in tabellarischer Form übersichtlich und komfortabel zuordnen
- Effizienteres Bearbeiten von verteilt dargestellten Kabeln
- Abschirmungen aus Navigatoren platzieren
- Automatisches Auflegen von Reserveadern auf Klemmen
- Optimierter Dialog zum Bearbeiten von Klemmen (Klemmen prüfen, Zubehör, neue Funktionen / Klemmen (Geräte))
- Blockeigenschaften zur Berechnung nutzen

Trainingsform

Nehmen Sie an unserem zweitägigen Training teil – gerne bieten wir Ihnen eine Online- oder Präsenzveranstaltung an. Wir stellen Ihre Trainings-Umgebung komplett und kostenfrei für Sie bereit.

Keine EPLAN Installation oder Lizenz notwendig!

Sie möchten uns direkt kontaktieren?

Unser Team steht Ihnen mit Rat und Tat zur Seite.

Telefon: +49 (0)2173 3964-111

E-Mail: insidesales@eplan.de



Als Online- oder Präsenztraining verfügbar

Alle Infos, Veranstaltungsorte und Termine:
www.eplan.de/services/training

Intro

Nutzen und Ziele des Trainings

Wer profitiert vom Umsteiger-Training?

Trainings-Highlights im Überblick

Trainingsform und Voraussetzungen

Kontakt

EPLAN GmbH & Co. KG

An der alten Ziegelei 2 · D-40789 Monheim am Rhein
Telefon: +49 (0)2173 3964-0 · Fax: +49 (0)2173 3964-25
info@eplan.de · eplan.de

PROCESS CONSULTING

ENGINEERING SOFTWARE

IMPLEMENTATION

GLOBAL SUPPORT

FRIEDHELM LOH GROUP

